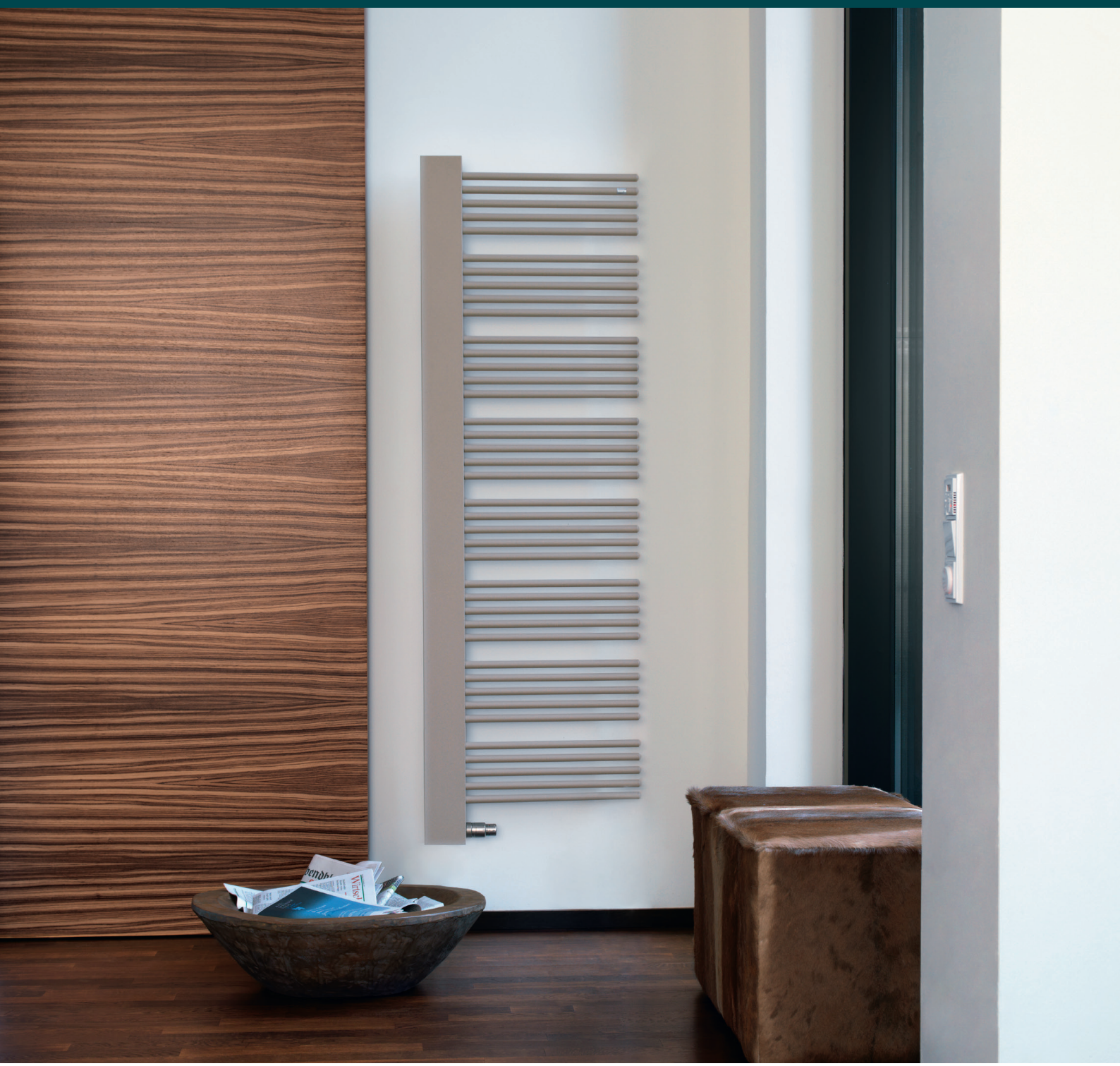


# Zehnder Yucca Cover

## Elektrobetrieb

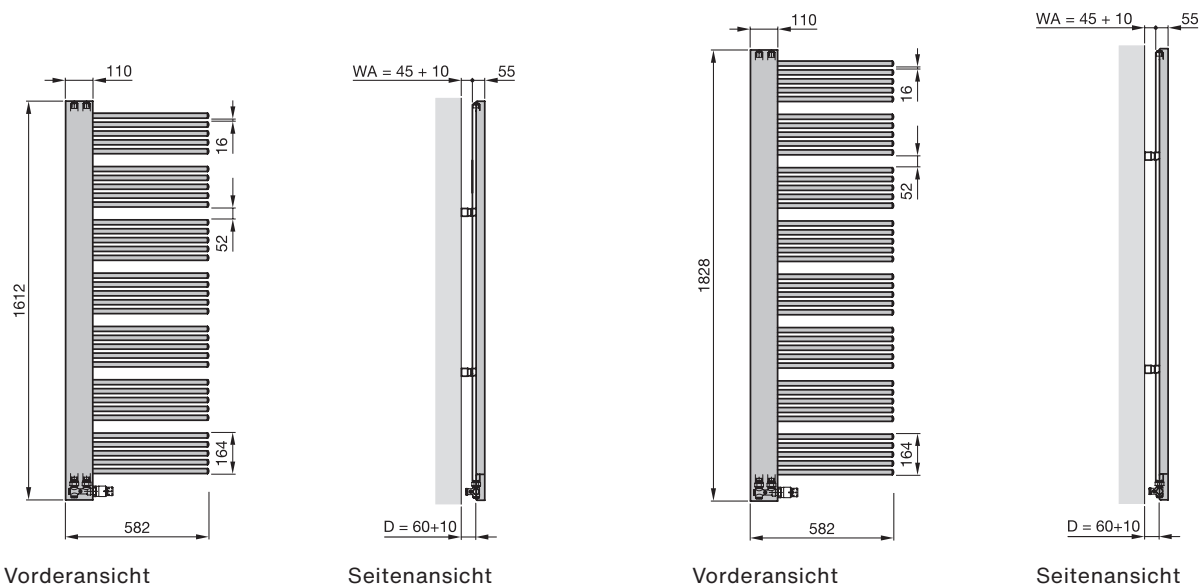
Produktdatenblatt



Zehnder Yucca Cover, der Klassiker in ästhetischem Design und mit besonderem Komfort. Die Rohrpakete bestehend aus fünf Horizontalrohren sorgen für das perfekte Wärmeerlebnis und vereinfachen das Aufhängen von Handtüchern. Lieferbar in nahezu allen Farben und Oberflächen der Zehnder Farbkarte. Mit formschöner Blende auch in Edelstahl.

- Seitlich offene Rohranordnung ermöglicht bequemes Aufhängen und seitliches Einschieben von Handtüchern
- Zeitloses Design setzt ästhetische Akzente
- Elegant gelöste Wandbefestigung durch verdeckte Konsole
- Lammfell-Reinigungsbürste von Zehnder erlaubt einfache Reinigung
- Diskrete Verdeckung der senkrechten Rohre und der Anschlussarmatur mit Blende
- Flexibilität durch Wahlmöglichkeit zwischen Raumtemperatur- bzw. Heizkörpertemperatur-Regelung
- Geregelter Raumtemperatur
- Komfortabler, bedarfsgerechter Betrieb durch individuelle Tages- und Wochenprogramme
- Energieeffizientes und komfortables Heizen durch Fenster-offen-Erkennung
- Niedriger Energieverbrauch im Stand-by-Modus ( $\leq 0,5$  W)
- Tastensperre bei Bedarf aktivierbar
- Timerfunktion bis 2 Stunden
- Steckerfertig
- Einfache Bedienung dank Drehring zum Einstellen der Heizkörpertemperatur und für den Betrieb durch Timerfunktion

## Modellübersicht



## Ausführung lackiert

Ein- oder zweifarbig, oder Blende Edelstahl gebürstet

Modell	H	L	Leistung Heizstab
	mm	mm	Watt

## Ausführung rechts

YPER-150-60/GD	1520	582	600
YPER-180-60/GD	1736	582	600

## Ausführung links

YPEL-150-60/GD	1520	582	600
YPEL-180-60/GD	1736	582	600

H = Bauhöhe, L = Baulänge

# Zehnder Yucca Cover

## Ausführung lackiert

RAL 9016 oder Farbkategorie 1, Blende verchromt

Modell	H	L	Leistung Heizstab
	mm	mm	Watt

## Ausführung rechts

YPER-150-60/GD	1520	582	600
YPER-180-60/GD	1736	582	600

## Ausführung links

YPEL-150-60/GD	1520	582	600
YPEL-180-60/GD	1736	582	600

H = Bauhöhe, L = Baulänge

## Produkt- und Anschlussvarianten



Ausführung Elektrobetrieb mit eingebautem Heizstab RACY